



Češi zateplují domy s Novou zelenou úsporám. Milionové dotace lze ale čerpat i jinde

Dotační program Nová zelená úsporám (NZÚ) na zateplení rodinných domů či tzv. kotlíkové dotace na výměnu zastaralých kotlů zná alespoň 7 Čechů z 10. O dalších šesti podobných pobídkách zaměřených na energetické úspory však slyšelo méně než 15 % lidí. Vyplývá to z aktuálního průzkumu Sdružení EPS ČR. I z těchto programů lze přitom čerpat miliardy korun na energeticky úsporné renovace budov, primárně na zateplování. K němu přistoupilo již 56 % obyvatel Česka a dalších 29 % ho plánuje v horizontu 5 – 10 let.

Nová zelená úsporám v povědomí Čechů stále vede

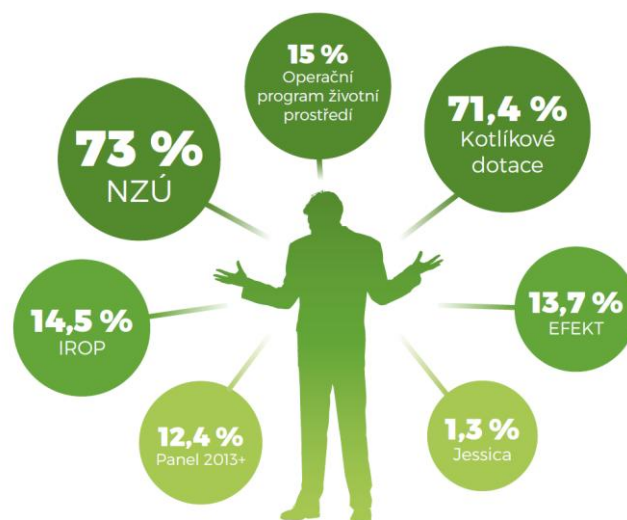
Průzkum zjišťoval, které z dotačních programů na renovaci budov Češi znají. Dle očekávání zvítězily populární národní programy NZÚ (73 %) a tzv. kotlíkové dotace (71 %). „Z NZÚ lze čerpat finance například na zateplení fasády či výměnu oken. Kromě rodinných domů rozšířilo Ministerstvo životního prostředí oblast podpory na bytové domy v Praze a nově také na novostavby bytových domů v pasivním standardu. Tyto změny nadále prospějí vysoké oblibě tohoto programu,“ komentuje Pavel Zemene, předseda Sdružení EPS.

IROP výrazně zjednodušil podmínky čerpání

Programů na energeticky úsporné renovace je ale v Česku celkem osm¹, řízených třemi ministerstvy. A to už ví málokdo. Například program Panel 2013+, ze kterého lze čerpat peníze na zateplování panelových domů, zná jen 12 % dotázaných. Integrovaný regionální operační program (IROP), který lze použít na renovace bytových domů mimo Prahu, na tom není o moc lépe - zná ho jen 15 % Čechů.

„V IROPu je k dispozici celkem 17 miliard korun, o něž mohou požádat i bytové domy o několika málo bytech. Bohužel nízké povědomí odpovídá stavu čerpání tohoto programu, které trochu vážně,“ myslí si Zemene. V březnu přitom Ministerstvo pro místní rozvoj výrazně zjednodušilo podmínky jeho čerpání a vyplnění žádosti by tak měli zvládnout i menší žadatelé.

Obdobně jako IROP dopadl Operační program životní prostředí, o kterém někdy slyšelo také 15 % respondentů.



Znáte dotační programy na úsporu energií?

¹ Konkrétní dotační program odpovídající vaší situaci najdete v přehledné aplikaci na www.renovujdum.cz. Stačí kliknutím vybrat typ budovy, poté lokalitu a systém vám najde nejvhodnější dotační program, včetně podmínek a aktuálních informací o výzvách.



NA TRHU JIŽ OD ROKU 1998

Na Cukrovaru 74
278 01 Kralupy nad Vltavou
www.epscr.cz

Jeho součástí jsou přitom i tzv. kotlíkové dotace určené na výměnu starých kotlů. Na začátku dubna Ministerstvo životního prostředí vyhlásilo výzvu na energetické úspory stávajících veřejných budov, tedy například škol, nemocnic, úřadů, domovů s pečovatelskou službou, apod.

„Nově budou podporovány i dílčí realizace zateplení. Zejména menší obce a města určitě ocení, že vedle dotace mohou nově požádat o zvýhodněnou půjčku od Státního fondu životního prostředí ČR na pokrytí zbylých nákladů na renovaci budov. Své žádosti mohou vlastníci veřejných budov podávat až do konce září 2017,“ popisuje novinky v programu Zemene.

Výhody zateplení pocítuje 56 % Čechů, 64 % volí pěnový polystyren

Všechny zmiňované dotační programy lze použít na financování energeticky úsporných opatření v budovách. Nejčastějším takovým opatřením bývá zateplení objektů, ke kterému dle loňského průzkumu Sdružení EPS ČR přistoupilo již 56 % Čechů. Dalších 17 % si své obydlí zateplí do pěti let. Do 10 let plánuje pomocí zateplení ušetřit 12 % Čechů. Za nejlepší izolační materiál zvolily dvě třetiny dotázaných (64 %) pěnový polystyren.

O průzkumu

Průzkum Sdružení EPS ČR realizovala agentura IPSOS za pomoci online nástroje Instant Research v březnu 2017. V on-line dotazníku odpovídalo 525 respondentů s reprezentativním zastoupením podle pohlaví, věku, regionu, velikosti bydliště a vzdělání.

Sdružení EPS ČR

Sdružení EPS ČR je národní organizace založená v roce 1998 s cílem podporovat a koordinovat společný vývoj aplikací z pěnového polystyrenu (EPS), podílet se na tvorbě norem, kontrolovat kvalitu výrobků z EPS, poskytovat konzultace v oblasti výroby a použití výrobků a aplikací z EPS, zvyšovat bezpečnost výrobků z EPS a podílet se na úsporách energie.

Sdružení EPS ČR má 12 členů, včetně zástupce Plastics Europe Brusel (www.plasticseurope.org) a dále 5 čestných členů. Reprezentuje tak většinu dodavatelů a zpracovatelů EPS v České republice. Roční obrát se pohybuje kolem 4,5 miliardy Kč při zpracování více než 50 tis. tun EPS. V posledních letech společnosti investovaly téměř 4 miliardy Kč do rozvoje a inovací. Zaměstnávají přes 1000 pracovníků.

Členy sdružení jsou výrobci suroviny, výrobci EPS a další společnosti a odborníci z oblasti EPS působící v České a Slovenské republice. Sdružení úzce spolupracuje s příbuznými profesními organizacemi, školami, výzkumnými pracovišti, státními institucemi a s mnoha odborníky z různých oborů. Sdružení EPS ČR je členem EUMEPS, Evropského sdružení výrobců EPS. Více informací naleznete na www.epscr.cz.

Kontakt:

- **Sdružení EPS ČR**
Ing. Pavel Zemene, Ph.D.
info@epscr.cz
- **Native PR**
Tomáš Weiss
tomas.weiss@nativepr.cz
Mobil: +420 732 755 484